



## ESPACIO MULTIUSOS




**SALA M100**  
 programacion@salam100.es  
 Avenida Chinales 18 (Córdoba)

### DOSSIER M100



### PERSONAL DE SALA

Contamos con personal profesional cualificado en cada uno de los diferentes puestos de la sala.

- 1 ENCARGADO DE SALA
- 1 ENCARGADO DE PROGRAMACIÓN
- 1 DIRECTOR GRÁFICO
- 1 BOMBA DE NEBLA
- 1 TÉCNICO DE SONIDO E ILUMINACIÓN
- 2 JEFS DE BARRA
- 2 CAMAREROS
- 2 RECEPCIONISTAS
- 1 TENDAJERÍA
- 1 POPPER
- 1 JEFE DE SEGURIDAD
- 1 PORTEROS
- 2 JEFS DE EQUIPO DE PUPPS
- 2 PERSONAL DE LIMPIEZA
- 1 PERSONAL DE MANTENIMIENTO

### DOSSIER M100

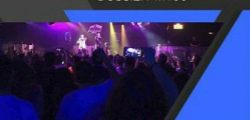


### RIDER TÉCNICO

Contamos con el material adecuado para la realización de cualquier tipo de evento, concierto, sesión etc.

- **EQUIPO DE PA**  
 LINE ARRAY DE 8 CANS LYN 1100 AUDIO V8 - 4 CANS FOR LAD  
 1 1500W PAO + 134 DB FOR CANS  
 4 SUBWOOFERS 218 CONFIGURACIÓN EN LINEA  
 PROCESADOR DIGITAL 300 240  
 EQUIPO AUXILIAR CON SHURE LIVE 81  
 TOTAL: 24000W PAO
- **CONTROL FOH**  
**MESAS DESTORNILLADAS**  
 YAMAHA T12  
 MIDAS M1018  
 YAMAHA Q3-S400 (+)  
 YAMAHA Q3-720H (+)  
 YAMAHA PD 3220 (+)  
 (+) MATERIAL OPCIONAL, SEGUN ROPA Y NO INCLUIDO EN CONFIGURACIÓN BÁSICA.

### DOSSIER M100



### RIDER TÉCNICO

Contamos con el material adecuado para la realización de cualquier tipo de evento, concierto, sesión etc.

- **MONITORES**  
 4 MONITORES SAS 36A 12A 15 A DE 600W PAO - 113DB UNIDRO  
 (+) POSIBILIDAD DE MÁS MONITORES 36A 12A 15 A, IN SAYS SENSIBLER EM 600W 03.  
 AMPLIFICADORES DE CASCO SENSIBLER 4025  
 (NO INCLUIDO EN CONFIGURACIÓN BÁSICA)
- **MICROFONÍA**  
**SET DE BATERÍA:**  
 AEG 5112, SENSIBLER 68M, C 1005, AT320  
 SET INSTRUMENTOS:  
 SHURE SM57, SETH 57  
**SET VOCAL:**  
 SHURE SM 58, RETIKER  
 CANS DE DIRECCIÓN O U.S. 805, KLARK TONK  
 (+) POSIBILIDAD DE MICROFONÍA ADICIONAL DE OTROS MODELOS SHURE, AEG, SENSIBLER,  
 AUDIOTECHNICA, NEUMANN, DPA, INALMERCOS.  
 (NO INCLUIDO EN CONFIGURACIÓN BÁSICA)

### DOSSIER M100



### RIDER ILUMINACIÓN

Contamos con el material adecuado para la realización de cualquier tipo de evento, concierto, sesión etc.

- **TRUSS TRASERO ESCENARIO:**  
 FOCUS PAR 18 X 8  
 CAMEBA MARTIN 250 W X 4
- **TECHO ESCENARIO**  
 FOCUS PAR 18 X 8
- **TRUSS DELANTERO ESCENARIO**  
 FOCUS PAR 18 X 8  
 CAMEBA MARTIN 250 W X 2  
 MÁQUINA DE FUMO 3000W X 2  
 LASER X 3  
 FLASH MARTIN 600 W X 1

### DOSSIER M100



### RIDER ILUMINACIÓN

Contamos con el material adecuado para la realización de cualquier tipo de evento, concierto, sesión etc.

- **TRUSS CENTRO SALA**  
 CAMEBA MOVILES LED 400H X 4
- **TRUSS LATERAL IZQUIERDO**  
 CAMEBA MOVILES MARTIN 250 W X 4
- **TRUSS LATERAL DERECHO**  
 CAMEBA MOVILES MARTIN 250 W X 4
- **TRUSS ENTRADA SALA**  
 FLASH MARTIN 600 W X 2  
 CAMEBA MOVILES MARTIN 250W X 2  
 DEGRADORA

### DOSSIER M100



### EQUIPO ZONA CLUB

Contamos con el material adecuado para la realización de cualquier tipo de evento, concierto, sesión etc.

- **EQUIPO DE PA**  
 MIERER SOUND MSL-3  
 2 X MIERER SOUND 450-412  
 3 X CREST AUDIO MINGAS (ETAPA DE POTENCIA)  
 1 X CREST 80400 (ETAPA DE POTENCIA SUBGRAVES)  
 2 X MIERER SOUND M-31 (PROCESADOR)  
 1 X MIERER SOUND 8-34X (PROCESADOR SUBGRAVES)
- **EQUIPO DJ SET**  
 1 DJM 700  
 2 CDJ 2300N0

### DOSSIER M100



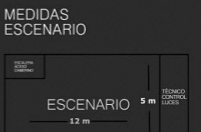
### ESCENARIO

- **DISTRIBUCIÓN DE ESCENARIO**  
 ANCHO: 12 METROS  
 FONDO: 8 METROS  
 ALTURA: 2,50 METROS
- **EQUIPO OPCIONAL**  
 PROYECTOR HD4M  
 FANTASIA 1M X 2M

### DOSSIER M100



### MEDIDAS ESCENARIO



### DOSSIER M100



### TRUSS DE LUCES



### DOSSIER M100



### ACTUACIONES

- **ARTISTAS EN M100**  
 M100 se ha convertido en la sala de referencia de eventos y conciertos de la provincia de Córdoba, con una cuidada programación, con gran diversidad musical. Por nuestro escenario han pasado artistas tanto del ámbito nacional como internacional de la talla de TOPIC RIVER, JUANITO MANGRADO, SÓFIA, TÁRACO, MIGUEL, CARRELLLO, DA QUARA, IZCO 450, EL PUCHERO DEL HORTOLANO, EL KANKA, SHARIF, NACK PARRA, ANTO VARRAS, LA CHORRATA DEL SELLO, SHO HAY, CAPTAIN COBARDI, ROSALEN NATOS & WAOR, ELERANTES, ETC...

